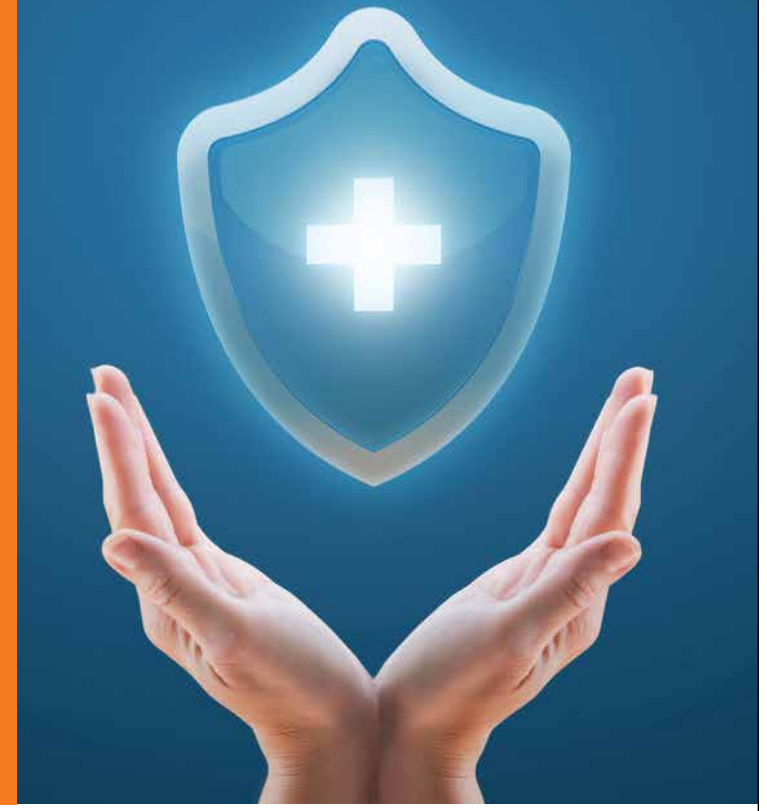


برانچ نیٹ ورک

صالح خانہ	جراں والا	کارخانہ بازار	عظیم کالج مارکیٹ	دی سمنو صدر	سندھ
شہزادہ (NWFP) نوشہرہ	جوہر آباد	لیاقت روڈ	بادامی باغ	نمبر مارکیٹ	کراچی
شمال کاس	چلم	سٹیٹ روڈ	باغبان پورہ	یونیٹ روڈ	ایواکس اصفہانی روڈ
شجر گہ	جھنگ	گوبرا والہ	بجڑیٹاؤن	اردو بازار	بہادر آباد
ٹولٹی	جکی محل خان پور	پیک سکوائر	برمنگھم روڈ	حیدر آباد	پوسٹ تین
ایچیو	کاموٹی	جی ٹی روڈ	کیٹری کراؤنڈ	انجمنڈی	بوہڑہ پتھر
کونینڈ	نانیوال	شیخوپورہ روڈ	چوہدری	پتھر پتھر ملت	کلفٹن جاک 2
ایم اے جناح روڈ	گھاریاں	ملتان	سرگھرو روڈ	کلفٹن مارکیٹ	دہلی کالونی
کونینڈ	لالہ مونی	اولی روڈ	کالج روڈ	ڈی ایچ اے	ڈی ایچ اے 26 اسٹریٹ
زنگون روڈ	تہ	پوسان روڈ	دارخووالہ پور	لطیف آباد	ڈی ایچ اے کھٹا مارکیٹ
ڈیرہ مراد جمالی	لودہراں	دہلی روڈ	ڈی ایچ اے سائبر پورٹ روڈ	لطیف آباد بوسر 6	ڈی ایچ اے خیابان بخاری
ڈکی	مونا فاؤنڈیشن (پلس)	پانڈا ناؤن ٹیر 1	پانڈا ناؤن ٹیر 1	قاسم آباد	ڈی ایچ اے خیابان اتحاد
گھور	منڈی بہاؤ اللہ (پلس)	بجڑیٹاؤن	بجڑیٹاؤن	سارنگ	ڈی ایچ اے خیابان شہزاد
خانوزئی	منڈی فیض آباد	جی ٹی روڈ	جی ٹی روڈ	سکھ	ڈی ایچ اے کورنگی روڈ ٹیر 1
لودرالی	میاں پٹوں	کھنڈی پوک	کھنڈی پوک	کھنڈی پوک	ڈی ایچ اے ٹیر VIII
مسلم باغ	مونا کھنڈی شیخ آباد	قصور	قصور	کھنڈی پوک	ڈی ایچ اے سمرہ
اور ناٹا	مونا کھنڈی شیخ آباد	آرڈو قصور	آرڈو قصور	کھنڈی پوک	صحرائی
اوسٹھ	مونا کھنڈی شیخ آباد	قصور	قصور	کھنڈی پوک	ایکٹر ایک مارکیٹ
بانج	مونا کھنڈی شیخ آباد	آرڈو پکتھن	آرڈو پکتھن	کھنڈی پوک	ایف ٹی اریا
چلسواری	مونا کھنڈی شیخ آباد	آرڈو پکتھن	آرڈو پکتھن	کھنڈی پوک	کارڈن ایسٹ
چارہوئی	مونا کھنڈی شیخ آباد	آرڈو پکتھن	آرڈو پکتھن	کھنڈی پوک	کارڈن ویسٹ
ڈڈیال	مونا کھنڈی شیخ آباد	آرڈو پکتھن	آرڈو پکتھن	کھنڈی پوک	گلستان جوہر
دینہ	مونا کھنڈی شیخ آباد	آرڈو پکتھن	آرڈو پکتھن	کھنڈی پوک	گلشن چترگلی
ٹیٹاں	مونا کھنڈی شیخ آباد	آرڈو پکتھن	آرڈو پکتھن	کھنڈی پوک	گلشن حدیب
جالحاں	مونا کھنڈی شیخ آباد	آرڈو پکتھن	آرڈو پکتھن	کھنڈی پوک	گلشن اقبال
کھنڈی رند	مونا کھنڈی شیخ آباد	آرڈو پکتھن	آرڈو پکتھن	کھنڈی پوک	باس سید روڈ
کوٹی	مونا کھنڈی شیخ آباد	آرڈو پکتھن	آرڈو پکتھن	کھنڈی پوک	حیدری مارکیٹ
میر پور	مونا کھنڈی شیخ آباد	آرڈو پکتھن	آرڈو پکتھن	کھنڈی پوک	ایچ اے ایچ اے
منظف آباد	مونا کھنڈی شیخ آباد	آرڈو پکتھن	آرڈو پکتھن	کھنڈی پوک	اسلامیہ کالج
ناٹ	مونا کھنڈی شیخ آباد	آرڈو پکتھن	آرڈو پکتھن	کھنڈی پوک	جینیل پارک
راولکوٹ	مونا کھنڈی شیخ آباد	آرڈو پکتھن	آرڈو پکتھن	کھنڈی پوک	جوڑی بازار
سہنہ	مونا کھنڈی شیخ آباد	آرڈو پکتھن	آرڈو پکتھن	کھنڈی پوک	کراچی اسٹاک ایچینج ہلڈنگ
سیری	مونا کھنڈی شیخ آباد	آرڈو پکتھن	آرڈو پکتھن	کھنڈی پوک	کوٹلی
گھگت بلتستان	مونا کھنڈی شیخ آباد	آرڈو پکتھن	آرڈو پکتھن	کھنڈی پوک	کوزئی
چلاس	مونا کھنڈی شیخ آباد	آرڈو پکتھن	آرڈو پکتھن	کھنڈی پوک	کوزئی
گھگت	مونا کھنڈی شیخ آباد	آرڈو پکتھن	آرڈو پکتھن	کھنڈی پوک	کوزئی
اسکردو	مونا کھنڈی شیخ آباد	آرڈو پکتھن	آرڈو پکتھن	کھنڈی پوک	کوزئی
فیڈرل پیپل	مونا کھنڈی شیخ آباد	آرڈو پکتھن	آرڈو پکتھن	کھنڈی پوک	کوزئی
بھراکوہ	مونا کھنڈی شیخ آباد	آرڈو پکتھن	آرڈو پکتھن	کھنڈی پوک	کوزئی
بلیو ایس	مونا کھنڈی شیخ آباد	آرڈو پکتھن	آرڈو پکتھن	کھنڈی پوک	کوزئی
ڈی ایچ اے ٹیر II	مونا کھنڈی شیخ آباد	آرڈو پکتھن	آرڈو پکتھن	کھنڈی پوک	کوزئی
E-11 مرکز	مونا کھنڈی شیخ آباد	آرڈو پکتھن	آرڈو پکتھن	کھنڈی پوک	کوزئی
F-10 مرکز	مونا کھنڈی شیخ آباد	آرڈو پکتھن	آرڈو پکتھن	کھنڈی پوک	کوزئی
F-7 مرکز	مونا کھنڈی شیخ آباد	آرڈو پکتھن	آرڈو پکتھن	کھنڈی پوک	کوزئی
F-8 مرکز	مونا کھنڈی شیخ آباد	آرڈو پکتھن	آرڈو پکتھن	کھنڈی پوک	کوزئی
F-11 مرکز	مونا کھنڈی شیخ آباد	آرڈو پکتھن	آرڈو پکتھن	کھنڈی پوک	کوزئی
G-11 مرکز	مونا کھنڈی شیخ آباد	آرڈو پکتھن	آرڈو پکتھن	کھنڈی پوک	کوزئی
G-13 مرکز	مونا کھنڈی شیخ آباد	آرڈو پکتھن	آرڈو پکتھن	کھنڈی پوک	کوزئی
G-15 مرکز	مونا کھنڈی شیخ آباد	آرڈو پکتھن	آرڈو پکتھن	کھنڈی پوک	کوزئی
G-15 مرکز	مونا کھنڈی شیخ آباد	آرڈو پکتھن	آرڈو پکتھن	کھنڈی پوک	کوزئی
I-8 مرکز	مونا کھنڈی شیخ آباد	آرڈو پکتھن	آرڈو پکتھن	کھنڈی پوک	کوزئی
I-9 مرکز	مونا کھنڈی شیخ آباد	آرڈو پکتھن	آرڈو پکتھن	کھنڈی پوک	کوزئی
اسلام آباد اسٹاک ایچینج	مونا کھنڈی شیخ آباد	آرڈو پکتھن	آرڈو پکتھن	کھنڈی پوک	کوزئی
خان پل	مونا کھنڈی شیخ آباد	آرڈو پکتھن	آرڈو پکتھن	کھنڈی پوک	کوزئی
P, W, D, O-9, N, P, F	مونا کھنڈی شیخ آباد	آرڈو پکتھن	آرڈو پکتھن	کھنڈی پوک	کوزئی
ٹرالی	مونا کھنڈی شیخ آباد	آرڈو پکتھن	آرڈو پکتھن	کھنڈی پوک	کوزئی
B-17	مونا کھنڈی شیخ آباد	آرڈو پکتھن	آرڈو پکتھن	کھنڈی پوک	کوزئی
بجڑیٹاؤن	مونا کھنڈی شیخ آباد	آرڈو پکتھن	آرڈو پکتھن	کھنڈی پوک	کوزئی
منامہ	مونا کھنڈی شیخ آباد	آرڈو پکتھن	آرڈو پکتھن	کھنڈی پوک	کوزئی



Allianz EFU - Health Protector



ایلائنزی ایف یو ہیلتھ پروٹیکٹر

ایلائنڈری ایف یو۔ ہیلتھ پُر ویکلر بیماری یا حادثہ ہونے کی صورت میں اسپتال میں داخل ہونے کی صورت میں آپ کے اخراجات کو ادا کرنے کا مناسب اور آسان طریقہ ہے۔ ایلائنڈری ایف یو۔ ہیلتھ پُر ویکلر ایک ہیلتھ انشورنس اسکیم ہے جو ہر سال ایک نئے آپشن کے ساتھ سالانہ کورنچ فراہم کرتی ہے اور اسپتال میں داخل ہونے کی صورت میں اخراجات کی ادائیگی کے وقت یہ انشورنس اسکیم آپ کو مدد فراہم کرے گی۔ یہ منصوبہ پاکستان کی پہلی اسپیشلائزڈ ہیلتھ انشورنس کمپنی ایلائنڈری ایف یو ہیلتھ انشورنس لمیٹڈ (Allianz EFU Health Insurance Limited) کے زیرِ نگرانی چلایا گیا ہے۔

صحت کی دیکھ بھال کے اخراجات میں اضافہ کے ساتھ بد قسمتی کسی بھی وقت حملہ آور ہو سکتی ہے اور آپ اپنے گھر والوں اور خود کو ہیلتھ کیئر کے ذریعے ذہنی پریشانی سے محفوظ رکھ سکتے ہیں۔

تحفظ تک رسائی

ایلائنڈری ایف یو۔ ہیلتھ پُر ویکلر ایک آسان اور مناسب منصوبہ ہے جو آپ اور آپ کے خاندان (بشمول والدین) کو اسپتال میں داخل ہونے کے لیے کریڈٹ پر مبنی کورنچ فراہم کرتا ہے، ملک بھر سے منتخب کردہ اسپتالوں کی ایک رینج میں معیار کے ساتھ فوائد آپ کے پلان پر منحصر ہیں۔

فری لگ پیئرڈ

پالیسی ہولڈر فری لگ پیئرڈ کے دوران اس پالیسی کو منسوخ کر سکتا ہے۔ فری لگ پیئرڈ کے 14 دنوں کی مدت اُس دن سے قابل اطلاق ہوگی جس دن سے پالیسی ہولڈر ان شرائط و ضوابط کو وصول کرتا ہے، (جو بھی پہلے لاگو ہو)۔

اگر پالیسی فری لگ پیئرڈ کی مدت کے 14 دنوں میں منسوخ کر دی جاتی ہے تو پالیسی فراہم کنندہ کی جانب سے پالیسی ہولڈر کو پرییم کے مکمل ری فنڈ کی ادائیگی کی جائے گی۔ مزید یہ کہ اس مدت کے دوران کوئی کلیم / دعویٰ نہیں کیا جاسکتا۔

ایلائنڈری ایف یو۔ ہیلتھ پُر ویکلر کیا پیشکش کرتا ہے؟

ایلائنڈری ایف یو۔ ہیلتھ پُر ویکلر اس صورت میں کورنچ پیش کرتا ہے:

مریض کا اسپتال میں داخل ہونا

بیماری یا حادثہ ہونے کی صورت میں اسپتال میں داخلے کے لیے تمام اخراجات پالیسی برداشت کرے گی۔ زیادہ سے زیادہ رقم جو سالانہ لمٹ کے برابر ہوگی ہر انفرادی فرد کے اسپتال میں داخل ہونے کی صورت میں ادا کی جائے گی۔ ان اخراجات کی ادائیگی اس پالیسی میں شامل ہے:

- کمرے اور بورڈ کے چارجز (تفویض کردہ کے مطابق)

- اسپتال میں داخل ہونے کے دوران نرسنگ کیئر

- آئی سی یو اور آپریشن تھیٹر کے چارجز

- فزیشن، سرجن اور اینسٹیشن کی فیس

- اسپتال میں داخل ہونے کے دوران تشخیص کردہ علاج اور ادویات کے اخراجات

- آکسیجن اور خون کی فراہمی

ڈے کیئر ٹریٹمنٹ

ڈے کیئر ٹریٹمنٹ میڈیکل یا سرجیکل طریقہ کار ہوتا ہے جس میں فرد کو اسپتال کا بستر تو فراہم کیا جاتا ہے مگر اُسے وہاں رات بھر قیام کرنے کی ضرورت نہیں ہوتی جیسے کہ انجیو گرافی، کلونوس کوپیز وغیرہ۔ مریض کو اسپتال میں داخل کرنے کے ساتھ اس منصوبے میں ڈے کیئر کے کچھ خاص طریقہ کار بھی ہوتے ہیں۔

حادثاتی ایمرجنسی میں آؤٹ پشمنٹ کا علاج

حادثاتی ایمرجنسی ہونے کی صورت میں آؤٹ پشمنٹ کا علاج حادثہ ہونے کے 48 گھنٹوں کے اندر متعین کردہ سب لمٹ تک ہوگا (جس میں حادثہ ہونے کی صورت میں دانتوں کے درد کا علاج بھی شامل ہے)۔ یہ سہولت ری ایمر سمٹ پر ادائیگی سے حاصل ہوگی۔

خصوصی تفتیش

یہ پالیسی آؤٹ پشمنٹ کے تین اہم اور مہنگے ٹیسٹ جس میں ایم آر آئی، سی ٹی اسکین اور تھیلیم اسکین شامل ہیں، کی بھی ادائیگی کرتی ہے۔

اسپتال میں داخل ہونے سے قبل فوائد

آؤٹ پشمنٹ کے اخراجات (ادویات، طبی مشورہ اور آؤٹ پشمنٹ ٹیسٹ کے لیے) جو معین کردہ سب لمٹس سے زائد ہوں 30 دن کے اندر اندر اسپتال میں مریض کے داخل ہونے کی صورت میں پالیسی کے ذمے ہوتے ہیں۔

اسپتال میں داخل ہونے کے بعد فوائد

آؤٹ پشمنٹ کے اخراجات (ادویات، طبی مشورہ اور تشخیص کردہ ٹیسٹ) کو اسپتال میں داخل ہونے کے 30 دنوں تک لیے بھی پالیسی کے ذمے ہوتے ہیں۔

متفرق اخراجات

مذکورہ بالا کے علاوہ اس منصوبے میں کچھ دیگر فوائد بھی شامل ہیں:

- مقامی ایبویٹنس کے اخراجات

- ہنگامی صورتحال سے نکلنے کے لیے

- ہنگامی طور پر حادثہ ہونے کی صورت میں دانتوں کا علاج (صرف درد سے نجات کے لیے)

- ہنگامی بین الاقوامی کورنچ کے لیے

ایلائنزامی ایف یو۔ ہیلتھ پلیننگ کو کیوں منتخب کیا جائے؟

- 24 گھنٹے 52 ہفتوں 365 دنوں میں تمام وقت میڈیکل کوریج
- پاکستان بھر کے تمام بڑے اسپتالوں تک رسائی
- غیر متعلقہ اسپتالوں کی بھی سہولت (ری ایمر سمٹ کی بنیاد پر)
- ہیلتھ کارڈ جو آپ کو کریڈٹ سہولیات کا حقدار بناتا ہے
- بہترین سہولت جب آپ کو سب سے زیادہ ضرورت ہو

کیا میں اپنے خاندان کے افراد کو شامل کر سکتا ہوں؟

آپ اپنی پالیسی میں اپنے بچوں (جو 90 دن سے زیادہ ہوں)، بشوہر ایوی (60 سے زیادہ ہوں) اور والدین (69 سال عمر سے 70 سال تک) شامل کر سکتے ہیں۔ خاندان کا ہر فرد مرکزی درخواست دہندہ کے برابر انفرادی کوریج رکھنے کا حقدار ہے۔ ایک بار اندراج ہونے کے بعد یہ کوریج 65 سال کی عمر تک حاصل کی جاسکتی ہے۔ یہ منصوبہ ایک سال کے لیے جاری کیا گیا ہے اور سالانہ بنیادوں پر اسے دوبارہ جاری کیا جاسکتا ہے۔

پہلے سے موجودہ میڈیکل کنڈیشنز

اس کے تحت، ہیلتھ انشورنس کوریج سے مراد کوئی بھی بیماری، مرض، وباء، زخم، علامت / آثار مرض، مریض کی حالت یا اس کی بنیادی وجہ، حالت، بیماری، مرض، وباء، زخم یا بیماری سے پیدا ہونے والے خطرناک عوامل یا کوئی وبا جو یا واسطہ یا بالواسطہ کی دوسری بیماری کا باعث بنے، جو کہ معلوم ہوا اس کا علاج کیا گیا ہو، زیر علاج ہو، کسی بھی علاج کی ضرورت ہو یا علاج دریافت ہو گیا ہو یا اگر جس کے لیے انشورنس کی درخواست سے قبل کوئی طبی مشورہ یا تشخیص نہ کی گئی ہو۔

انتظار کا عمومی دورانیہ اجزل ویننگ پیریڈ:

’انتظار کا عمومی دورانیہ اجزل ویننگ پیریڈ‘ سے مراد اس پالیسی کے مؤثر ہونے سے پندرہ (15) دن کی مدت ہے، جس کے دوران اس انتظار کا عمومی دورانیہ اجزل ویننگ پیریڈ میں ہونے والی طبی حالت کی تشخیص ہونے کی وجہ سے پیدا ہونے والے اخراجات کا احاطہ نہیں کیا جائے گا۔

کیا کہیں کوئی استثناء ہے؟

موجودہ کنڈیشنز، حمل اور بچے کی پیدائش، آؤٹ پشٹ کا علاج، پیدائشی نقائص، جنگ، حملہ، ہلکی انتشار، بانجھ پن، کاسٹیک کے ذریعے علاج، معمول کے مطابق میڈیکل چیک آپ وغیرہ پر ہونے والے یا اس سے متعلقہ اخراجات شامل نہیں ہیں۔

نا قابل قبول حالات:

یہ پالیسی ذیابیطس، کینسر یا ایچ آئی وی / ایڈز میں مبتلا افراد (پہلے سے موجود) کے لیے دستیاب نہیں ہے۔

اسپتالوں کا نیٹ ورک

ایلائنزامی ایف یو (Allianz EFU) نے ملک بھر میں احتیاط کے ساتھ 200 مختلف اسپتالوں کا نیٹ ورک پھیلا یا ہے، جس میں آغا خان یونیورسٹی اسپتال، لیاقت نیشنل اسپتال، ڈاکٹریا، والدین اسپتال کراچی، ڈاکٹرز اسپتال اور میڈیکل سینٹرز جمیل لطیف اسپتال، اتفاق ٹرسٹ، فاطمہ میموریل، شوکت خانم اسپتال لاہور، شفا انٹرنیشنل، بلال اسپتال اسلام آباد اور ان میں بہت سے اور شہروں / قصبوں میں دیگر بڑے اسپتال شامل ہیں مگر انہیں اسپتالوں

کے نیٹ ورک کی ایک مکمل فہرست ہمارے نمائندے سے حاصل کی جاسکتی ہے
www.allianzefu.com سے ڈاؤن لوڈ کی جاسکتی ہے۔

نیٹ ورک اسپتال کے کیا فوائد ہیں؟

اسپتال میں داخل ہونے کی صورت میں آپ نیٹ ورک اسپتالوں میں سے کسی ایک کو منتخب کر کے اپنی جیب سے بغیر کسی قسم کی ادائیگی کے معیاری طبی نگہداشت حاصل کر سکتے ہیں۔ ایلائنزامی ایف یو کے ذریعے ترتیب دی گئی کریڈٹ سہولت کو پہلے اجازت لے کر حاصل کیا جاسکتا ہے اور حقدار کے مطابق اسپتال کے بلوں کو براہ راست ایلائنزامی ایف یو کے ذریعے اسپتال میں ہی طے کیا جائے گا۔ اس طرح بلوں کی ادائیگی صحت یابی کے بعد آپ کو ذہنی پریشانی اور کوفت سے نجات دیتی ہے۔

کیا یہاں کوئی نوکلیم پلین ہے؟

کسی بھی پالیسی کے مسلسل دوسروں کے لیے اگر پالیسی پر کوئی کلیم نہیں کیا جاتا ہے تو سالانہ نمٹ میں انشورنس حاصل کردہ فرد کے لیے بنیادی سالانہ نمٹ میں 10% کا اضافہ کیا جائے گا۔ پلین نمٹ اضافی کوریج فراہم کرے گا اور میڈیکل کی بڑھتی قیمتوں کو پورا کرنے میں معاون ثابت ہوگا۔ پالیسی کے تیسرے سال ایسا پلین نوکلیم پلین لاگو ہو سکتا ہے۔ تاہم، نمٹ میں اضافہ 55 سال یا اس سے زیادہ عمر کے افراد پر لاگو نہیں ہوگا۔

مضبوطی کی اقسام	پانچم	گولڈ	سولر
سالانہ نمٹ	500,000 پاکستان روپے	300,000 پاکستان روپے	150,000 پاکستان روپے
آئی سی	اسل پر	اسل پر	اسل پر
عادی طور پر اسپتال میں داخلے کے لیے اضافی نمٹ	150,000 پاکستان روپے	100,000 پاکستان روپے	50,000 پاکستان روپے
بچی اخراج کے لیے سہولت emergency evacuation	50,000 پاکستان روپے	50,000 پاکستان روپے	25,000 پاکستان روپے
اسپتال میں داخلے سے پہلے بعد کے لیے سہولت (30 دنوں تک) pre/hospitalization	10,000 پاکستان روپے	7,500 پاکستان روپے	3,000 پاکستان روپے
مادے کے 48 گھنٹوں کے اندر آؤٹ پشٹ کا بجلی ماہانہ طور پر علاج کر کے کا اختیار	10,000 پاکستان روپے	7,500 پاکستان روپے	3,000 پاکستان روپے
	پرائیویٹ	سبکی پرائیویٹ	سبکی پرائیویٹ

* زیادہ سے زیادہ انٹرفائیڈ نمٹ فی انشورنڈ میمبر / انشورنس حاصل کردہ فرد کے لیے 1,000,000 روپے ہے۔

پری میٹیم کی شرح

پالیسی پری میٹیم قابل برداشت ہیں اور ممبر کی عمر اور پلان کی اقسام پر منحصر ہیں جیسے کہ درج ذیل کے مطابق:

عمر (گی ماہگرہ کی)	سولر	گولڈ	پانچم
3 سے 18 سال تک	7,280	10,400	11,960
19 سال سے 44 سال تک	7,488	10,920	12,480
45 سے 69 سال تک	15,080	22,880	25,480
60 سے 64 سال تک	21,320	31,720	34,840

نوٹ:

- پیشگی پرمیٹیم ادا کرنا ہے۔
- پرمیٹیم پر قابل اطلاق ٹیکس شامل ہیں۔
- برائے مہربانی پالیسی ایڈمن فیس اور اسٹامپ ڈیوٹی کے 750 روپے شامل کر لیں۔
- مذکورہ بالا ریٹس کسی پیشگی اطلاع کے بغیر تبدیلی سے مشروط ہیں۔

میں ایلائنٹز ای ایف یو۔ ہیلتھ پُر ڈیکلر کورنج کیسے خریدوں؟

اگر آپ ساٹھ سال کی عمر کے بالغ پاکستانی ہیں تو آپ کو اندراج کے لیے صرف یہ کرنے کی ضرورت ہے کہ ہماری براؤنچ پر تشریف لائیں اور کورنج کے لیے درخواست دیں۔ کسی طبی معائنے کی ضرورت نہیں ہے۔
ایلائنٹز ای ایف یو۔ ہیلتھ پُر ڈیکلر کے حوالے سے مزید معلومات کے لیے اپنی قریبی بے ایس بینک براؤنچ تشریف لائیں یا ہمارے ٹول فری کال سینٹر 01122 0800 پر کال کریں۔

دستبرداری:

- جے ایس بینک لمیٹڈ ("بینک") ایلائنٹز ای ایف یو ہیلتھ انشورنس لمیٹڈ ("انشورنس کمپنی") کی جانب سے بینک انشورنس ایجنسی کے معاہدے کے تحت اس انشورنس پالیسی کے ڈسٹری بیوٹر کے طور پر کام کر رہا ہے۔ پالیسی تحریر شدہ ہوگی اور ایلائنٹز ای ایف یو ہیلتھ انشورنس لمیٹڈ کی جانب سے جاری کی جائے گی۔ اس پالیسی کے تحت پیدا ہونے والے کلیم کی ذمہ داری کی اطلاع براہ راست ایلائنٹز ای ایف یو ہیلتھ انشورنس لمیٹڈ کو فراہم کر دی جائے گی۔
- نمائندہ پالیسی ہولڈر کا پالیسی ہولڈر کا اکاؤنٹ/درخواست فارم کا بنیادی صحت کا اعلان یا اپنے آپ کے لیے ریکارڈ شدہ زبانی اعداد و شمار اور/یا آنکھار کرنے والوں کی جانب سے اس کے اندراج کے ساتھ ساتھ پالیسی کے تحت مجوزہ ڈیبیٹس کے ساتھ ساتھ پرمیٹیم کی وصولی سے مشروط ہوگا۔
- یہ پروڈکٹ بروشر صرف ایک عام آؤٹ لائن اور فنانڈ کے تعارف کے طور پر اس پالیسی کے تحت دستیاب ہے۔ مکمل شرائط و ضوابط کے لیے برائے مہربانی پالیسی دستاویز تک رسائی حاصل کریں۔

ایلائنٹز ای ایف یو ہیلتھ انشورنس لمیٹڈ

ڈی-136، بلاک-4، کے ڈی اے اسکیم 5، کلفٹن، کراچی-75600

یو اے این اے: 584 - 432 - 111 (021) - HEALTH - 111 (021)

کال سینٹر: 700 - 435 - 111 (021) - HELP - 00 (021)

ویب: www.allianzefu.com | ای میل: health@allianz.efu

کسی شکایت کی صورت میں complaint@allianz-efu.com